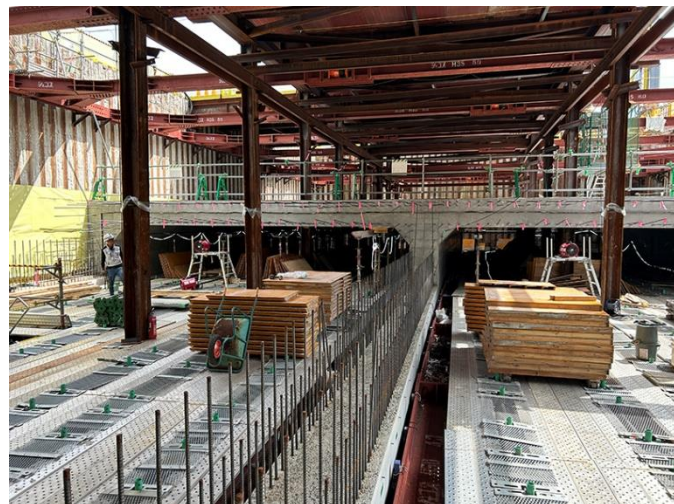


都市高速道路・大規模掘削工事の現場を体感!

# 大阪湾岸道路西伸部 駒栄工区開削トンネル工事

## 現場見学会



### ■内容■

大阪湾岸道路西伸部(六甲アイランド北～駒栄)は、大阪湾岸道路の一部を構成する道路で、神戸市東灘区から長田区に至る延長14.5kmのバイパス事業です。今回は、神戸山手線との接続部において、本線および出路を築造する開削トンネル工事の現場を見学します。

- ・ 日 時：2023年12月11日(月) 14:00～17:00 ※雨天決行、荒天中止
- ・ 場 所：神戸市長田区(神戸市営地下鉄海岸線 苅藻駅近く)
- ・ 集 合 場 所：【電車でお越しの方】14:00に地下鉄海岸線「苅藻駅」改札口集合  
【車で来られる方】14:10に工事事務所 駐車場内
- ・ 定 員：20名 (先着順、定員となった時点で募集を締め切ります)
- ・ 参 加 資 格：(一社)土木技術者女性の会 会員 及びその友人  
※会員の方で派遣依頼書(支部長名で発行)が必要な方はお申し出ください。  
※参加する会員1名につき、そのご友人(男女・大学生以上)1名が参加できます。
- ・ 参 加 費 用：会員・・・無料 会員でない方・・・100円(保険代)
- ・ 申 込 方 法：下記必要事項をご記入の上、e-mailにて下記連絡先までお申し込みください。  
※お知らせいただきました個人情報は、見学会以外の目的には使用致しません。

(必要事項) \*ご友人の分もあわせて、会員の方が申込みしてください

お名前/年齢/当日連絡がつく携帯電話番号/当日の移動手段(鉄道・車・その他)

(連絡先)

西日本支部イベント担当(北村) [event-kansai@womencivilengineers.com](mailto:event-kansai@womencivilengineers.com)

申込期限：2023年12月1日(金) 23:00まで 定員に達した時点で締め切り

## 【スケジュール】

【電車で来られる方】14:00 地下鉄海岸線「荻藻駅」改札口 に集合

【車で来られる方】14:10 工事事務所 駐車場で合流

(駐車台数が限られます。できるだけ電車でご来場ください)

14:00	地下鉄海岸線荻藻駅集合（改札口）
14:30	事務所にて工事概要の説明
15:00	現場見学
16:00	事務所にて質疑応答
16:30	終了。工事事務所にて解散or行ける人だけで懇親会

## 【その他】

- ・服装はラフな格好で結構ですが、スニーカー等の動きやすい靴でお越しください。
- ・ヘルメットは、現地にてご用意します。雨具についてはご持参ください。
- ・荒天の場合、止むを得ず見学会を中止する場合がありますので予めご了承ください。  
(中止の場合は、当日の参加者に個別に連絡致します)
- ・現場内における写真撮影はOKですが、あくまで個人又は会社内等の活用にとどめて下さい。
- ・見学会の様子や集合写真を当会で撮影します。撮影した写真は、会誌及び会 Web ページ等に掲載されますのであらかじめご了承ください。
- ・土木学会 CPD プログラムを取得予定です。ご希望の方は、その旨を上記連絡先までお知らせください。なお、受講後、100 文字以上のレポート提出が必要となります。また、土木学会以外の団体に提出する場合には提出方法が異なるため、提出先に事前にご確認ください。
- ・全国土木施工管理技士会連合会の CPDS 認定をご希望の方は、受講証明書にあらかじめ必要事項をご記入のうえ当日持参願います。当会で受講証明印を押印します（後日 PDF での発行も可能）。

## 「お試し参加」アリ!

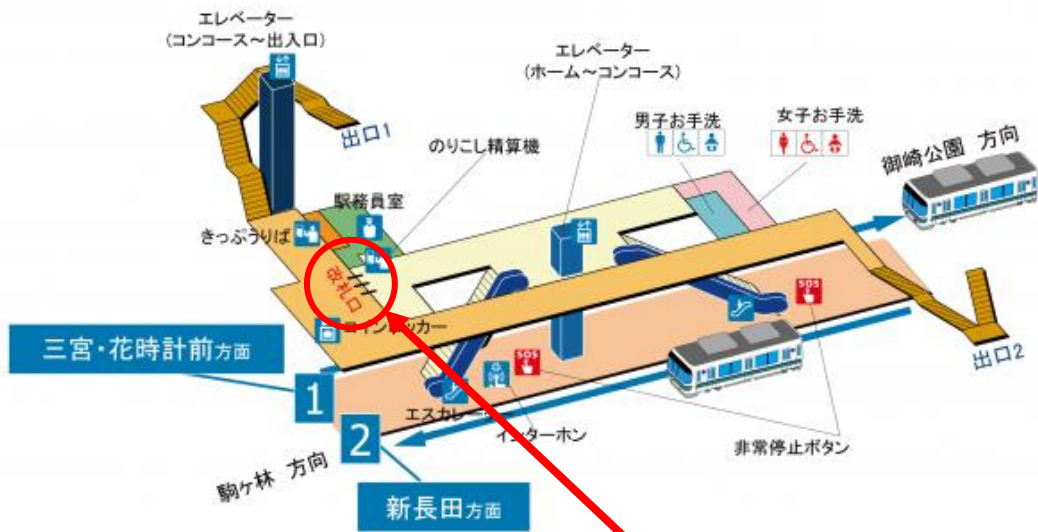
- ・会員 1 名と一緒に、その会員のご友人 1 名が参加できます
- ・参加申込は、「ご友人の分も含めて」会員の方が申し込んでください



ぜひ、当会に興味をお持ちの方と  
お誘いあわせの上ご参加ください!

【集合場所への案内図】

■電車で来られる方（地下鉄海岸線 苅藻駅 改札口）



**集合場所 (14:00)**

■車で来られる方

- ・〒653-0044 神戸市長田区南駒栄町 1-123 TEL.078-798-6231
- ・駐車場内に車をとめた後、14:10に車の外に出てお待ちください。迎えに行きます。
- ・現場への入退場は左折厳守でお願いします。

